

Punkt informacyjny ds. Telekomunikacji (PIT)

Warszawa, 14.09.2017 r.

Współpraca przynosi korzyści

W 2014 r. Orange podjął współpracę z Tauronem przy nowej inwestycji deweloperskiej w Krakowie.

Przyniosło to:

- Prawie 6% oszczędności na wspólnych nakładach
- 14% oszczędności na kosztach inwestycji Tauronu
- 18% oszczędności na kosztach inwestycji Orange

Współpraca pozwoliła Orange podłączyć ten rejon prawie rok wcześniej niż było to planowane.

W 2015 r. Orange ogłosiło podpisanie porozumień o współpracy z Tauronem i PGE.



Punkt informacyjny ds. Telekomunikacji (PIT)

PIT (wersja 1.0) został uruchomiony 1 stycznia 2017 r.

zgodnie z nowelizacją ustawy o wspieraniu
rozwoju sieci i usług telekomunikacyjnych.



Jego zadaniem jest dostarczyć potencjalnym inwestorom
oraz przedsiębiorcom telekomunikacyjnym informacji
pomocnych w planowaniu inwestycji.



Punkt informacyjny ds. Telekomunikacji (PIT)

Zawiera on informacje o:



Procedurach i formalnościach wymaganych przed rozpoczęciem robót budowlanych dot. infrastruktury telekomunikacyjnej



Istniejącej i planowanej infrastrukturze technicznej



Obowiązujących stawkach opłat za zajęcie pasa drogowego



Punkt informacyjny ds. Telekomunikacji (PIT)

Zadania PIT

Promowanie współpracy międzyoperatorskiej

Optymalizacja wykorzystania infrastruktury

Osiąganie korzyści społecznych, ekologicznych i gospodarczych w wyniku redukcji zakresu osobnych inwestycji

Zapewnienie informacji niezbędnych przy planowaniu inwestycji



www.pit.gov.pl



Rzeczpospolita Polska

Urząd Komunikacji Elektronicznej

AAA

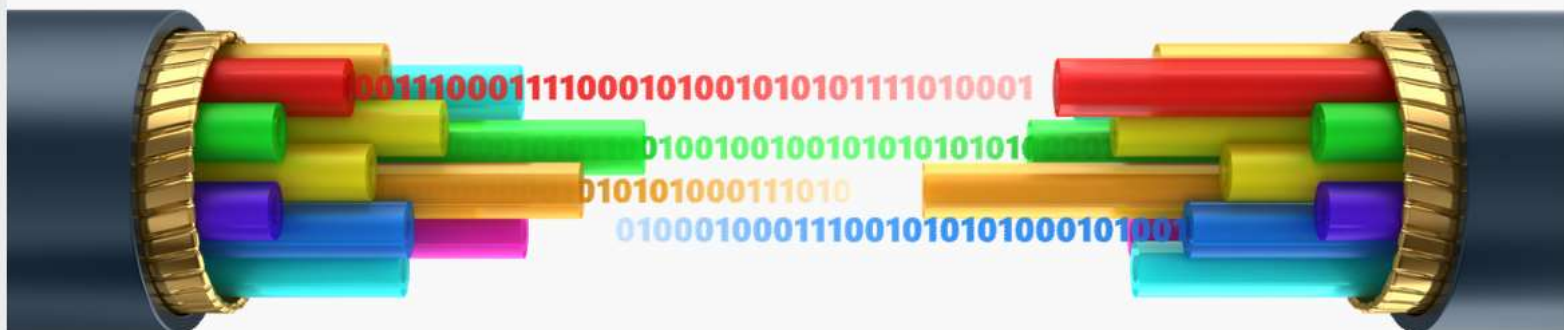
Zaloguj

Szukaj



[Strona główna](#) [Repozytorium procedur](#) [Pomoc](#) [Informacje](#)

Witamy w Punkcie Informacyjnym ds. Telekomunikacji





Dane do PIT muszą przekazać (bez wniosku)

Zarządcy dróg

Istniejąca infrastruktura techniczna, inna niż infrastruktura objęta inwentaryzacją, a także kanały technologiczne

Plany inwestycyjne dot. infrastruktury technicznej lub kanałów technologicznych

Główny Geodeta Kraju

Centralny zasób geodezyjny i kartograficzny (np. KGESUT, BDOT10K),

inne przydatne dane uzgodnione z UKE (np. Mapy, Rejestr adresowy).



Dane do PIT muszą przekazać (bez wniosku)

**Wójt (burmistrz, prezydent miasta),
starosta i marszałek województwa**

Stawki opłat za zajęcie pasa drogowego

**Dyrektor regionalnej dyrekcji
Lasów Państwowych**

Adres strony internetowej z informacją na temat warunków zapewnienia dostępu do nieruchomości lub umieszczania na nieruchomości obiektów i urządzeń

Operator sieci może

Istniejąca infrastruktura techniczna, inna niż infrastruktura objęta inwentaryzacją, a także kanały technologiczne

Plany inwestycyjne dot. infrastruktury technicznej lub kanałów technologicznych



Dane do PIT muszą przekazać (na wniosek)

Zarządca terenu zamkniętego i inne podmioty

Istniejąca infrastruktura techniczna, inna niż infrastruktura objęta inwentaryzacją, a także kanały technologiczne, z określeniem:

- a) ich lokalizacji i przebiegu,
- b) rodzaju i aktualnego stanu oraz sposobu użytkowania,
- c) danych kontaktowych w sprawach dostępu;

Nadleśniczy Lasów Państwowych, Zarządca terenu zamkniętego

Warunki zapewnienia dostępu do nieruchomości lub umieszczania na nieruchomości obiektów i urządzeń



Dane do PIT muszą przekazać (na wniosek)

Właściciel, użytkownik wieczysty lub zarządca co najmniej 10 budynków mieszkalnych wielorodzinnych, zamieszkania zbiorowego lub użyteczności publicznej

Warunki zapewnienia dostępu do nieruchomości lub umieszczania na nieruchomości obiektów i urządzeń

Marszałek województwa oraz Starosta i prezydent miasta na prawach powiatu

Dane z wojewódzkiego oraz powiatowego zasobu geodezyjnego i kartograficznego (w szczególności z geodezyjnej ewidencji sieci uzbrojenia terenu)



Dane z K-GESUT






Dane wprowadzone do systemu

Formularz przeznaczony dla Zarządców dróg pozwalający na wprowadzenie stawek za wykorzystanie pasa drogowego

Szczegółowa informacja o stawkach opłat za zajęcie pasa drogowego.

Kategoria drogi 

Wybierz

Stawka opłaty za zajęcie pasa drogowego w celu prowadzenia robót w pasie drogowym dla Infrastruktury telekomunikacyjnej:

w jezdni

do 20% szerokości [jezdni]

powyżej 20% do 50% szerokości [jezdni]

powyżej 50% do 100% szerokości [jezdni]

Stawka opłaty za zajęcie pasa drogowego w celu prowadzenia robót w pasie drogowym dla infrastruktury telekomunikacyjnej

poza jezdnią

w chodniku

Wyszukiwanie danych » Stawki opłat za zajęcie pasa drogowego

Wyszukiwanie danych

Jednostka samorządu terytorialnego

Województwo

Powiat

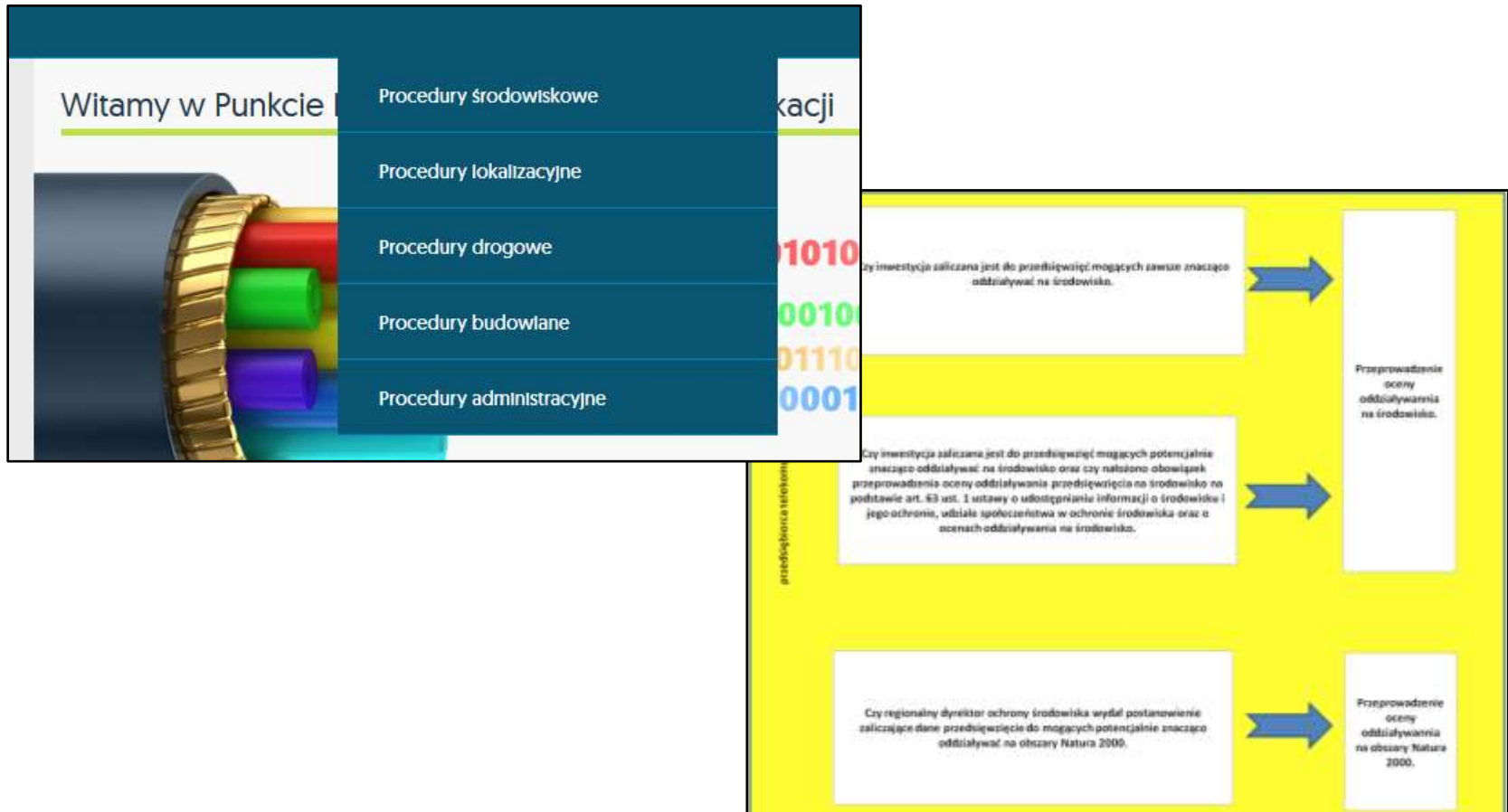
Rodzaj gminy

Kategoria drogi

Data utworzenia od: do:



Repozytorium procedur





Wyszukiwarka infrastruktury i usług (SIIS)



Informacje o dostępie do infrastruktury

[Strona główna](#) [Repozytorium procedur](#) [Wyszukiwanie danych](#) [Przekazywanie danych](#) [Pomoc](#) [Informacje](#)

Informacje ▶ Dostęp do infrastruktury

Linki do stron z informacjami o dostępie do infrastruktury

Podmiot

[Regionalna Dyrekcja Lasów Państwowych w Pile](#)
[Regionalna Dyrekcja Lasów Państwowych w Pile](#)
[Regionalna Dyrekcja Lasów Państwowych w Toruniu](#)
[Regionalna Dyrekcja Lasów Państwowych we Wrocławiu](#)
[Regionalna Dyrekcja Lasów Państwowych w Olsztynie](#)
[Zarząd Budynków Komunalnych w Krakowie](#)
[Zarząd Budynków Komunalnych w Krakowie](#)
[Regionalna Dyrekcja Lasów Państwowych w Radomiu](#)
[Regionalna Dyrekcja Lasów Państwowych w Szczecinku](#)
[Regionalna Dyrekcja Lasów Państwowych w Zielonej Górze](#)
[Regionalna Dyrekcja Lasów Państwowych w Łodzi](#)
[Regionalna Dyrekcja Lasów Państwowych w Poznaniu](#)
[Regionalna Dyrekcja Lasów Państwowych w Szczecinie](#)
[Spółdzielnia Mieszkaniowa w Grudziądzu](#)
[Spółdzielnia Mieszkaniowa w Grudziądzu](#)
[Regionalna Dyrekcja Lasów Państwowych w Lublinie](#)
[Regionalna Dyrekcja Lasów Państwowych w Gdańsku](#)



PIT Wersja 2.0



www.uke.gov.pl